

## BUDYNEK JEDNORODZINNY DWULOKALOWY WOLNOSTOJĄCY REDA - UL. 12 MARCA

# 6.2

POWIERZCHNIA LOKALU - ok. 82,00 m<sup>2</sup>, POWIERZCHNIA DZIAŁKI - ok. 114,00 m<sup>2</sup>

### PARTER

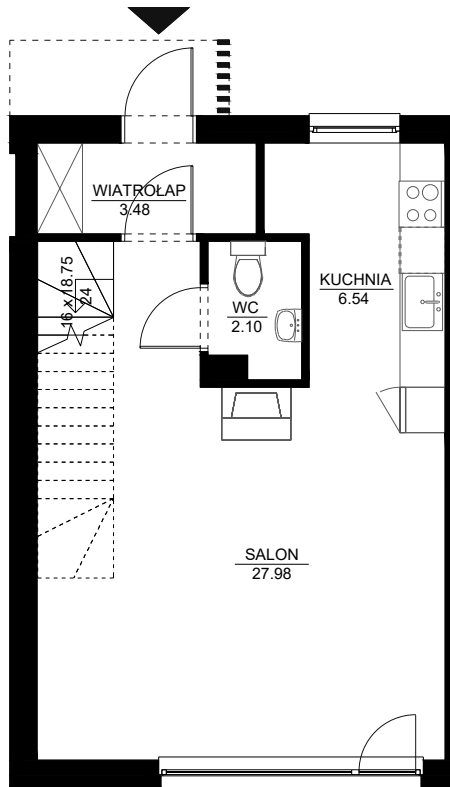
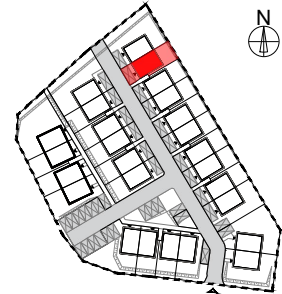
WIATROŁAP	3,48 m <sup>2</sup>
WC	2,10 m <sup>2</sup>
SALON	27,98 m <sup>2</sup>
KUCHNIA	6,54 m <sup>2</sup>

POW. PARTERU 40,10 m<sup>2</sup>

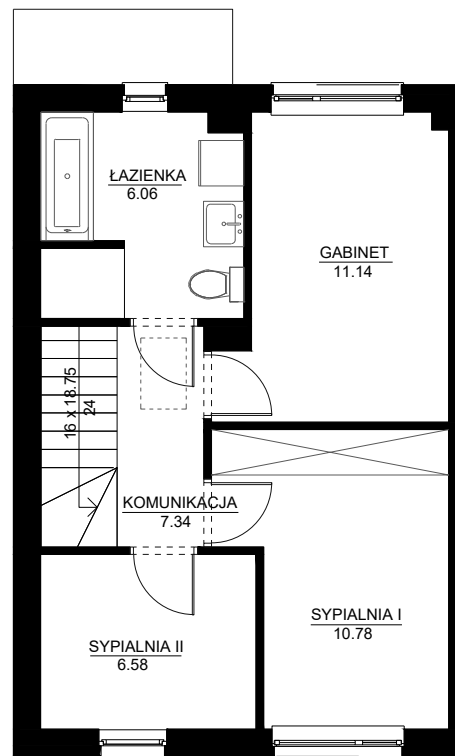
### PIĘTRO

KOMUNIKACJA	7,34 m <sup>2</sup>
ŁAZIENKA	6,06 m <sup>2</sup>
GABINET	11,14 m <sup>2</sup>
SYPIALNIA I	10,78 m <sup>2</sup>
SYPIALNIA II	6,58 m <sup>2</sup>

POW. PIĘTRA 41,90 m<sup>2</sup>



PARTER



PIĘTRO

