

## BUDYNEK JEDNORODZINNY DWULOKALOWY WOLNOSTOJĄCY REDA - UL. 12 MARCA

# 3.2

POWIERZCHNIA LOKALU - ok. 82,00 m<sup>2</sup>, POWIERZCHNIA DZIAŁKI - ok. 113,00 m<sup>2</sup>

### PARTER

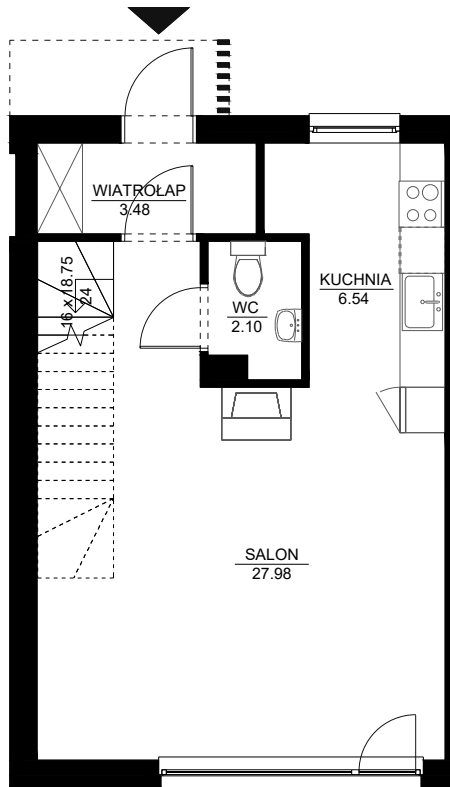
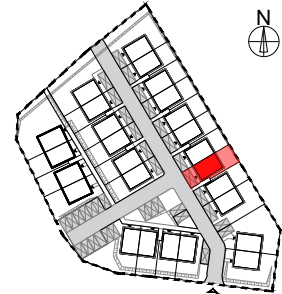
|           |                      |
|-----------|----------------------|
| WIATROŁĄP | 3,48 m <sup>2</sup>  |
| WC        | 2,10 m <sup>2</sup>  |
| SALON     | 27,98 m <sup>2</sup> |
| KUCHNIA   | 6,54 m <sup>2</sup>  |

POW. PARTERU 40,10 m<sup>2</sup>

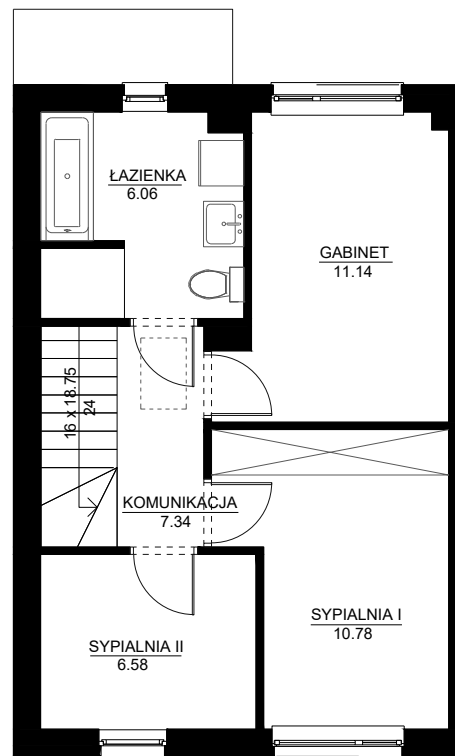
### PIĘTRO

|              |                      |
|--------------|----------------------|
| KOMUNIKACJA  | 7,34 m <sup>2</sup>  |
| ŁAZIENKA     | 6,06 m <sup>2</sup>  |
| GABINET      | 11,14 m <sup>2</sup> |
| SYPIALNIA I  | 10,78 m <sup>2</sup> |
| SYPIALNIA II | 6,58 m <sup>2</sup>  |

POW. PIĘTRA 41,90 m<sup>2</sup>



PARTER



PIĘTRO

