

BUDYNEK JEDNORODZINNY DWULOKALOWY WOLNOSTOJĄCY REDA - UL. JESIONOWA

4.2

POWIERZCHNIA LOKALU - ok. 80,14 m², POWIERZCHNIA DZIAŁKI - ok. 243 m²

PARTER

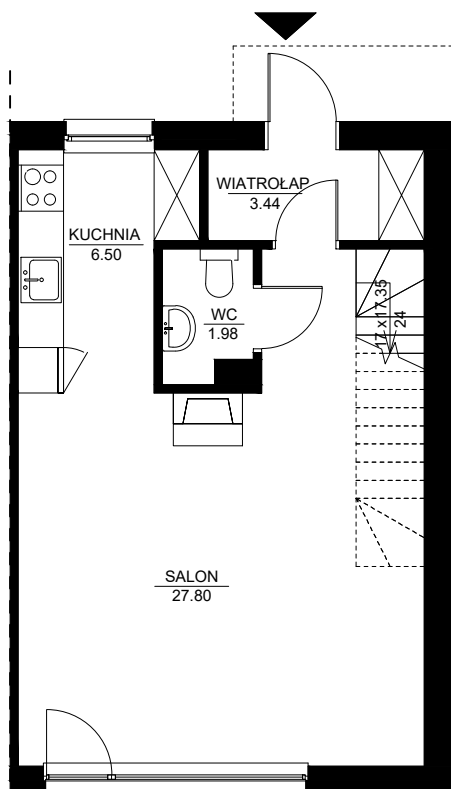
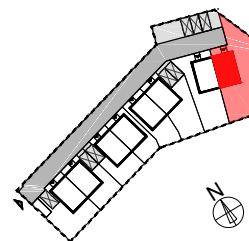
WIATROLĄP	3,44 m ²
WC	1,98 m ²
SALON	27,80 m ²
KUCHNIA	6,50 m ²

POW. PARTERU 39,72 m²

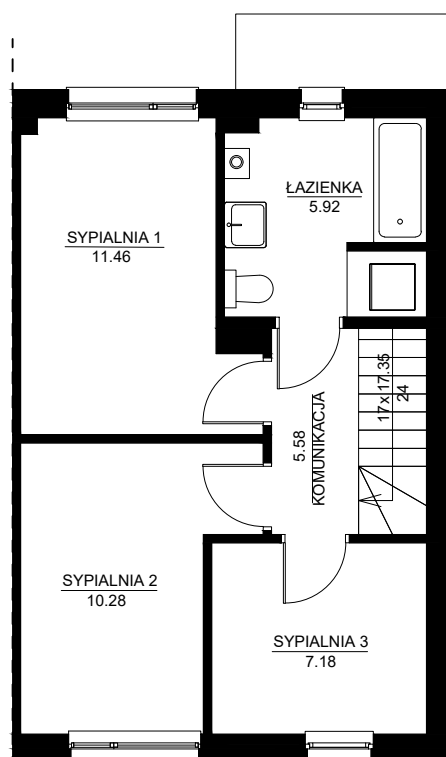
PIĘTRO

KOMUNIKACJA	5,58 m ²
ŁAZIENKA	5,92 m ²
SYPIALNIA 1	11,46 m ²
SYPIALNIA 2	10,28 m ²
SYPIALNIA 3	7,18 m ²

POW. PIĘTRA 40,42 m²



PARTER



PIĘTRO

