

## BUDYNEK JEDNORODZINNY DWULOKALOWY WOLNOSTOJĄCY REDA - UL. JESIONOWA

# 4.1

POWIERZCHNIA LOKALU - ok. 80,14 m<sup>2</sup>, POWIERZCHNIA DZIAŁKI - ok. 172 m<sup>2</sup>

### PARTER

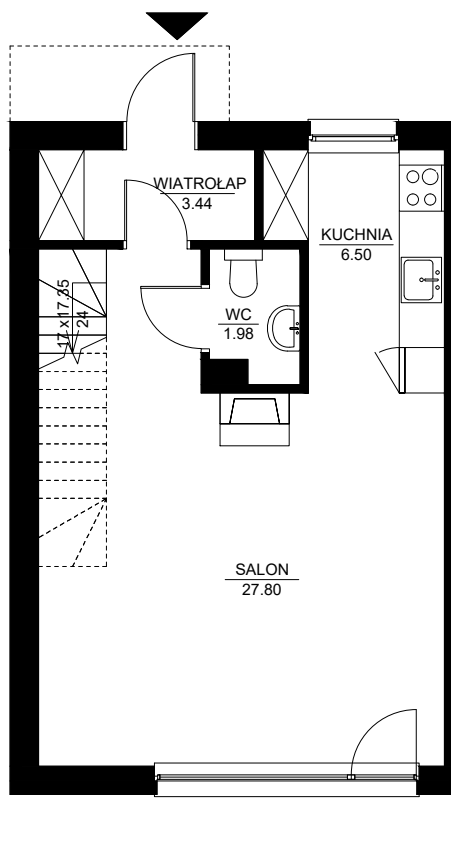
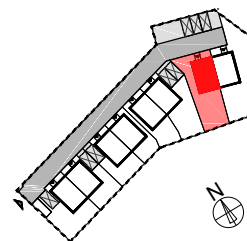
WIATROŁĄP	3,44 m <sup>2</sup>
WC	1,98 m <sup>2</sup>
SALON	27,80 m <sup>2</sup>
KUCHNIA	6,50 m <sup>2</sup>

POW. PARTERU 39,72 m<sup>2</sup>

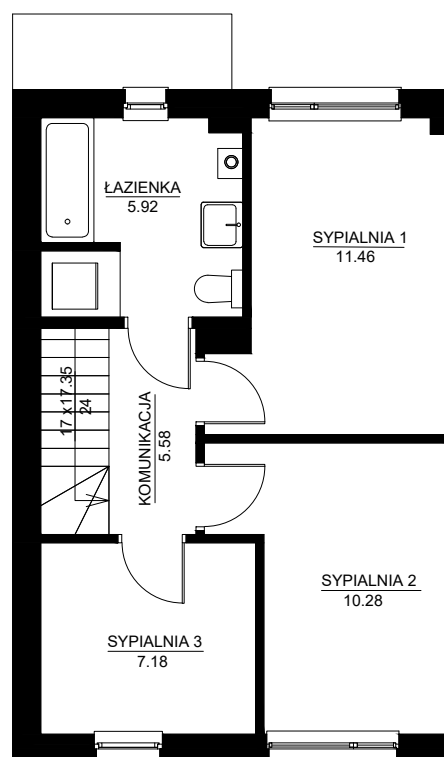
### PIĘTRO

KOMUNIKACJA	5,58 m <sup>2</sup>
ŁAZIENKA	5,92 m <sup>2</sup>
SYPIALNIA 1	11,46 m <sup>2</sup>
SYPIALNIA 2	10,28 m <sup>2</sup>
SYPIALNIA 3	7,18 m <sup>2</sup>

POW. PIĘTRA 40,42 m<sup>2</sup>



PARTER



PIĘTRO

