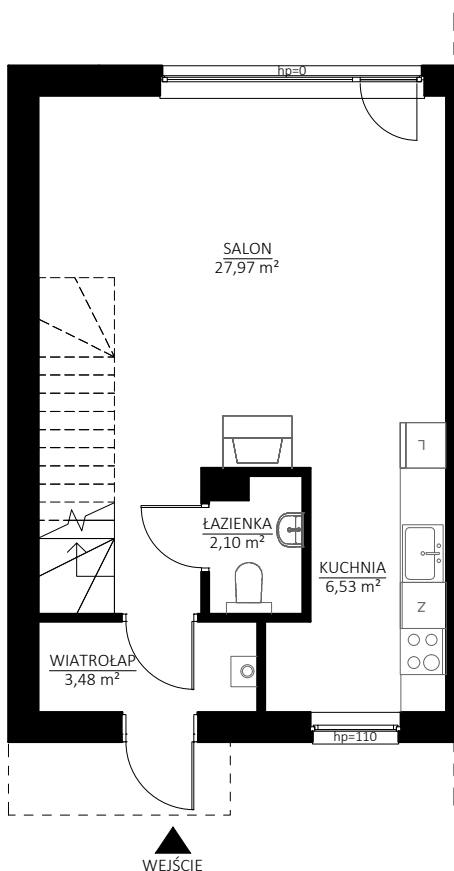
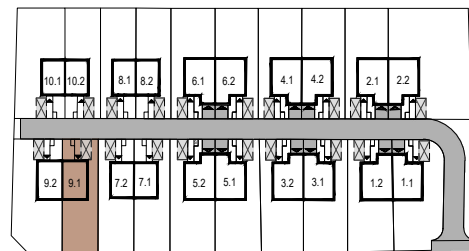


## BUDYNEK JEDNORODZINNY DWULOKALOWY WOLNOSTOJĄCY KOSAKOWO - UL. CYNAMONOWA

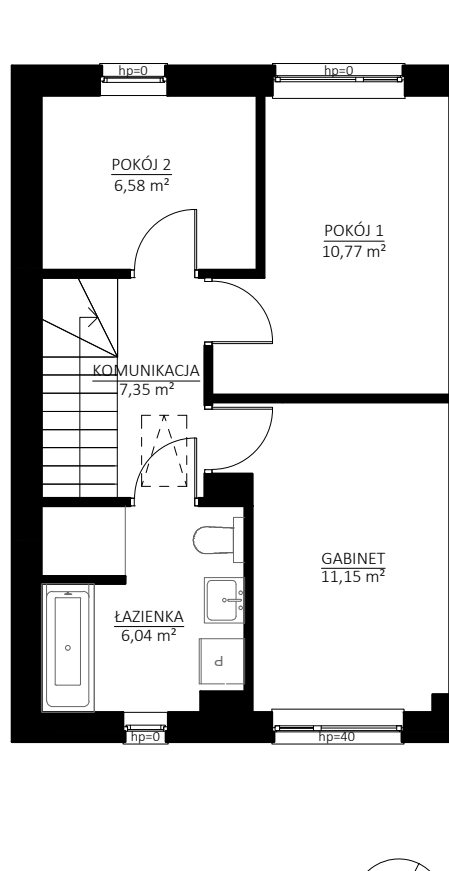
# 9.1

POWIERZCHNIA LOKALU 81,97 m<sup>2</sup>, POWIERZCHNIA DZIAŁKI - ok. 246 m<sup>2</sup>

PARTER	40,08 m <sup>2</sup>	PIĘTRO	41,89 m <sup>2</sup>
WIATROŁĄP	3,48 m <sup>2</sup>	KOMUNIKACJA	7,35 m <sup>2</sup>
WC	2,10 m <sup>2</sup>	POKÓJ 1	6,58 m <sup>2</sup>
SALON	27,97 m <sup>2</sup>	POKÓJ 2	10,77 m <sup>2</sup>
KUCHNIA	6,53 m <sup>2</sup>	GABINET	11,15 m <sup>2</sup>
		ŁAZIENKA	6,04 m <sup>2</sup>



PARTER



PIĘTRO

