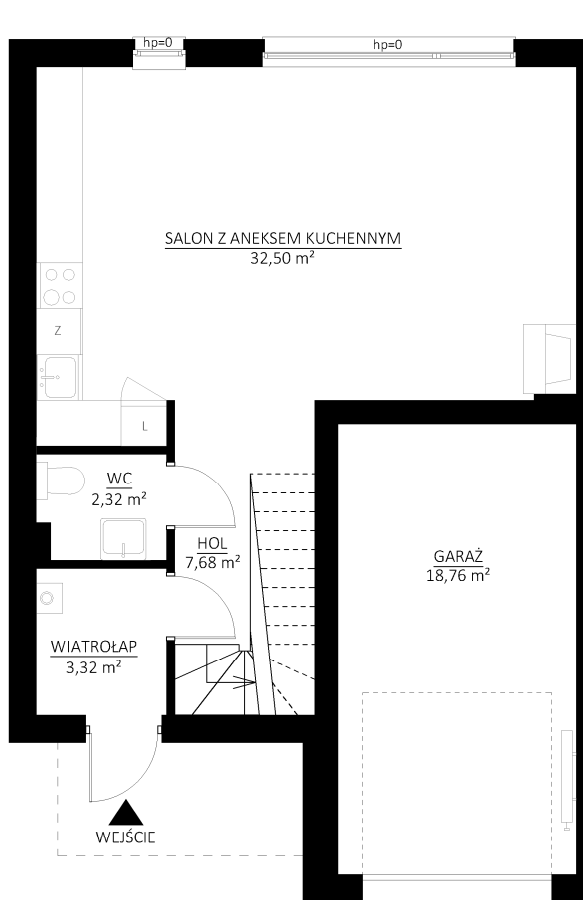


BUDYNEK JEDNORODZINNY DWULOKALOWY WOLNOSTOJĄCY GOWINO - UL. WEJHEROWSKA

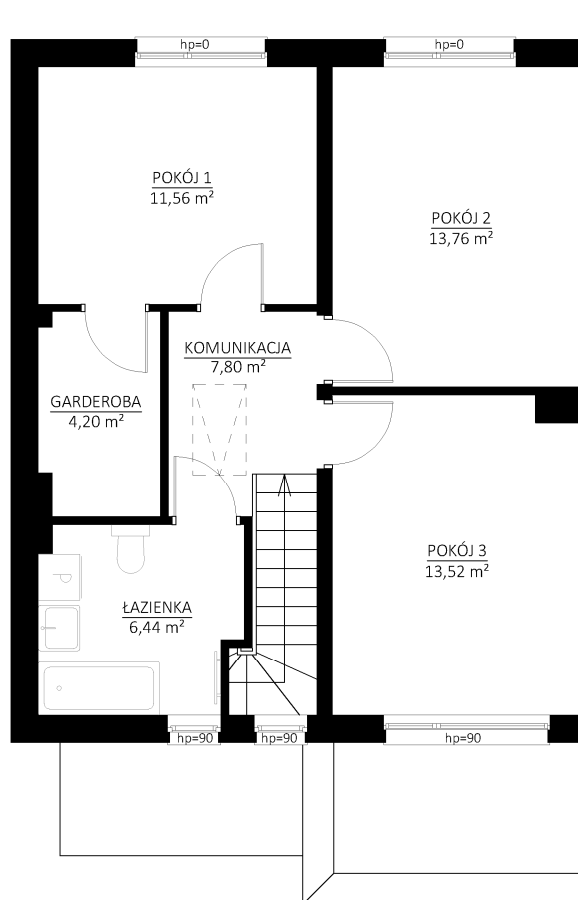
9.1

POWIERZCHNIA LOKALU 121,86 m², POWIERZCHNIA DZIAŁKI - ok. 480 m²

PARTER	64,58 m ²	PIĘTRO	57,28 m ²
SALON Z ANEKSEM KUCHENNYM	32,50 m ²	POKÓJ 1	11,56 m ²
WC	2,32 m ²	POKÓJ 2	13,76 m ²
WIATROŁAP	3,32 m ²	POKÓJ 3	13,52 m ²
HOL	7,68 m ²	KOMUNIKACJA	7,80 m ²
GARAŻ	18,76 m ²	GARDEROBA	4,20 m ²
		ŁAZIENKA	6,44 m ²



PARTER



PIĘTRO

0 1 2 3 4 5m

