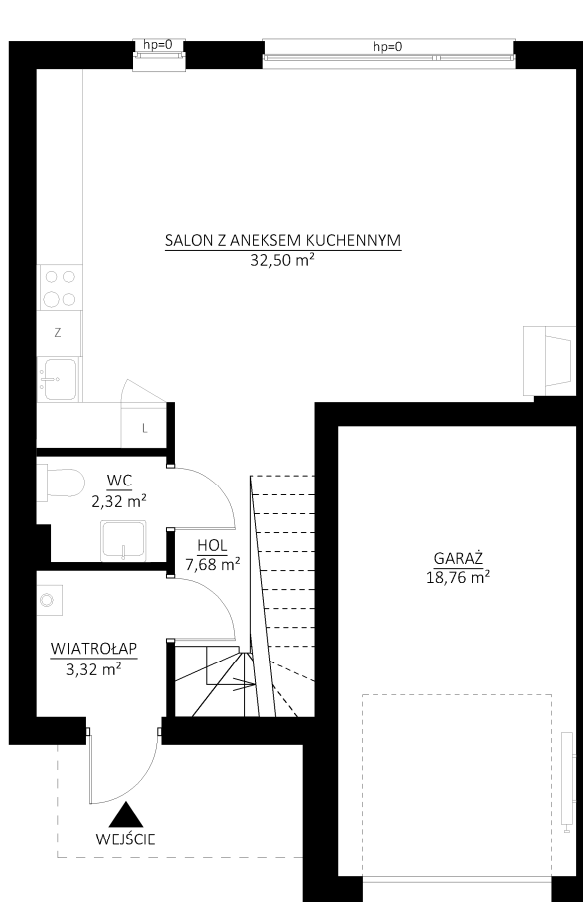


## BUDYNEK JEDNORODZINNY DWULOKALOWY WOLNOSTOJĄCY GOWINO - UL. WEJHEROWSKA

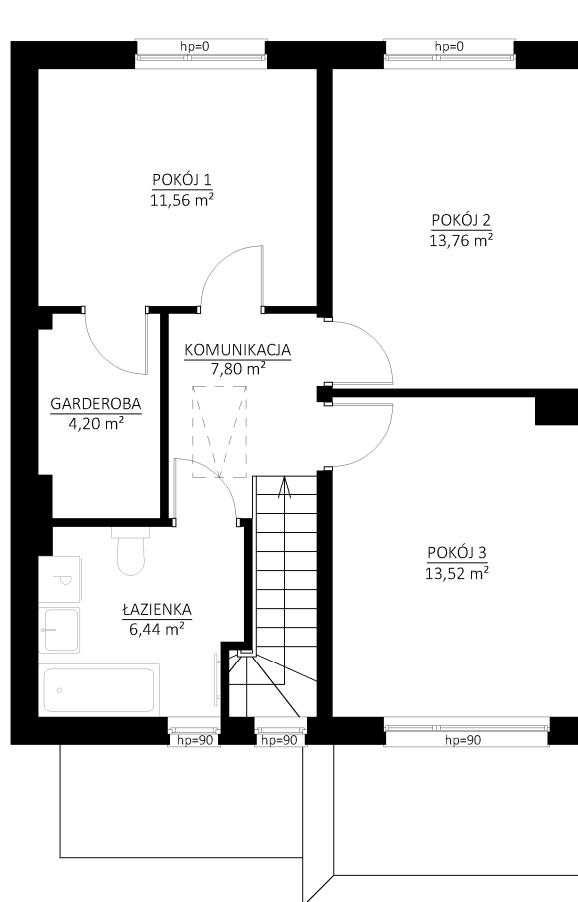
# 11.1

POWIERZCHNIA LOKALU 121,86 m<sup>2</sup>, POWIERZCHNIA DZIAŁKI - ok. 423 m<sup>2</sup>

PARTER	64,58 m <sup>2</sup>	PIĘTRO	57,28 m <sup>2</sup>
SALON Z ANEKSEM KUCHENNYM	32,50 m <sup>2</sup>	POKÓJ 1	11,56 m <sup>2</sup>
WC	2,32 m <sup>2</sup>	POKÓJ 2	13,76 m <sup>2</sup>
WIATROŁĄP	3,32 m <sup>2</sup>	POKÓJ 3	13,52 m <sup>2</sup>
HOL	7,68 m <sup>2</sup>	KOMUNIKACJA	7,80 m <sup>2</sup>
GARAŻ	18,76 m <sup>2</sup>	GARDEROBA	4,20 m <sup>2</sup>
		ŁAZIENKA	6,44 m <sup>2</sup>



PARTER



PIĘTRO

0 1 2 3 4 5m

