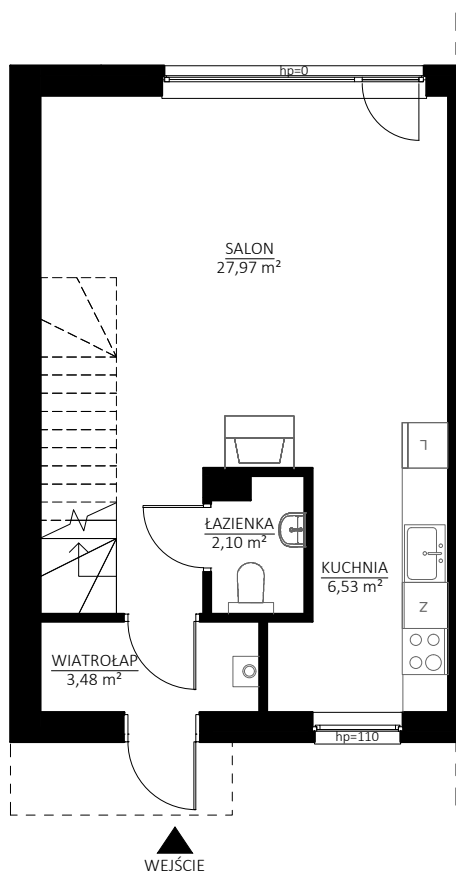
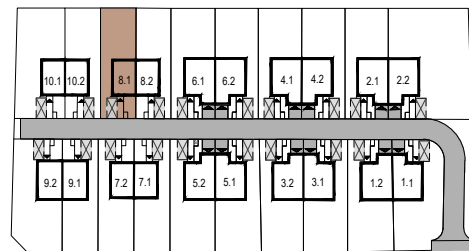


BUDYNEK JEDNORODZINNY DWULOKALOWY WOLNOSTOJĄCY KOSAKOWO - UL. CYNAMONOWA

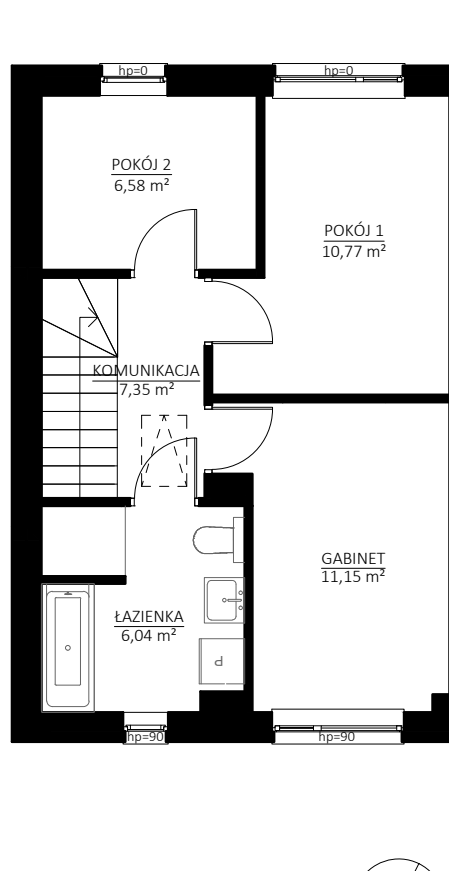
8.1

POWIERZCHNIA LOKALU 81,97 m², POWIERZCHNIA DZIAŁKI - ok. 230 m²

PARTER	40,08 m ²	PIĘTRO	41,89 m ²
WIATROŁĄP	3,48 m ²	KOMUNIKACJA	7,35 m ²
WC	2,10 m ²	POKÓJ 1	6,58 m ²
SALON	27,97 m ²	POKÓJ 2	10,77 m ²
KUCHNIA	6,53 m ²	GABINET	11,15 m ²
		ŁAZIENKA	6,04 m ²



PARTER



PIĘTRO

