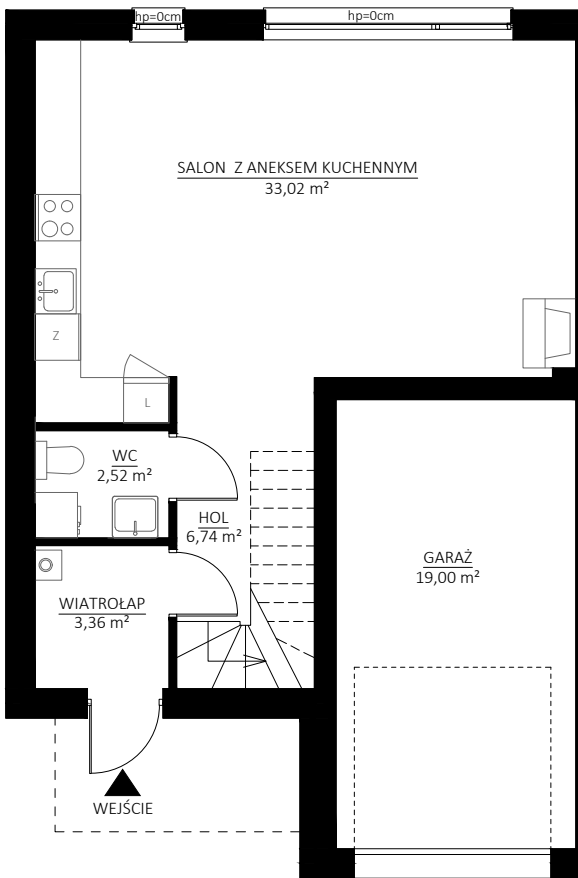
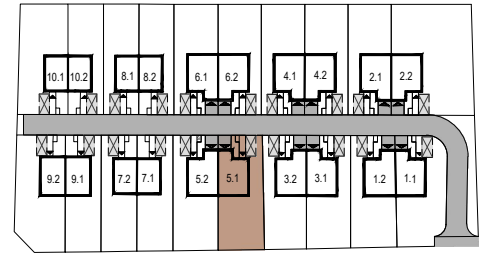


BUDYNEK JEDNORODZINNY DWULOKALOWY WOLNOSTOJĄCY KOSAKOWO - UL. CYNAMONOWA

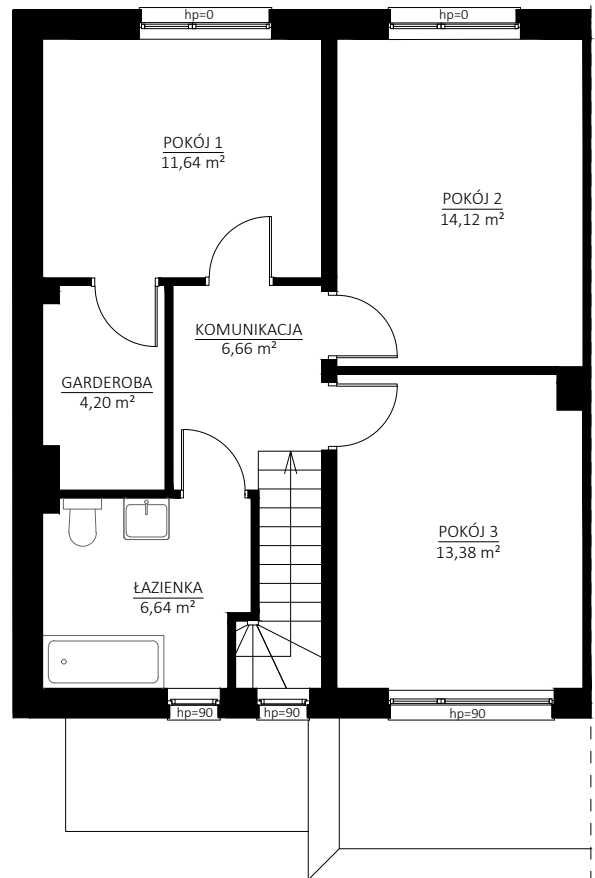
5.1

POWIERZCHNIA LOKALU 121,28 m², POWIERZCHNIA DZIAŁKI - ok. 306 m²

PARTER	64,64 m ²	PIĘTRO	56,64 m ²
WIATROŁĄP	3,36 m ²	KOMUNIKACJA	6,66 m ²
GARAŻ	19,00 m ²	POKÓJ 1	11,64 m ²
WC	2,52 m ²	POKÓJ 2	14,12 m ²
HOL	6,74 m ²	POKÓJ 3	13,38 m ²
SALON Z ANEKSEM KUCHENNYM	33,02 m ²	ŁAZIENKA	6,64 m ²
		GARDEROBA	4,20 m ²



PARTER



PIĘTRO

0 1 2 3 4 5m

