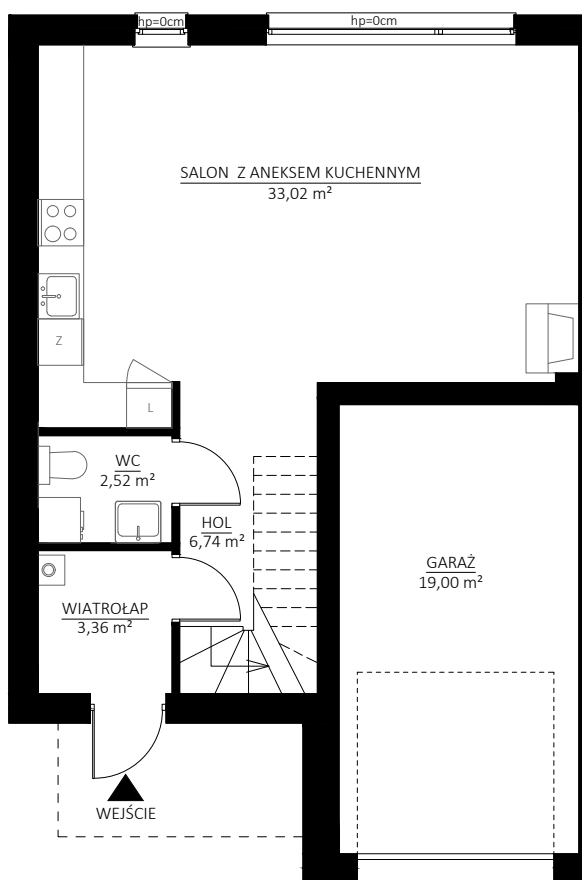
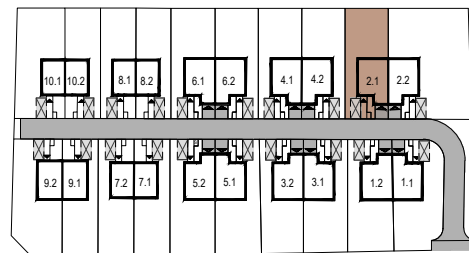


## BUDYNEK JEDNORODZINNY DWULOKALOWY WOLNOSTOJĄCY KOSAKOWO - UL. CYNAMONOWA

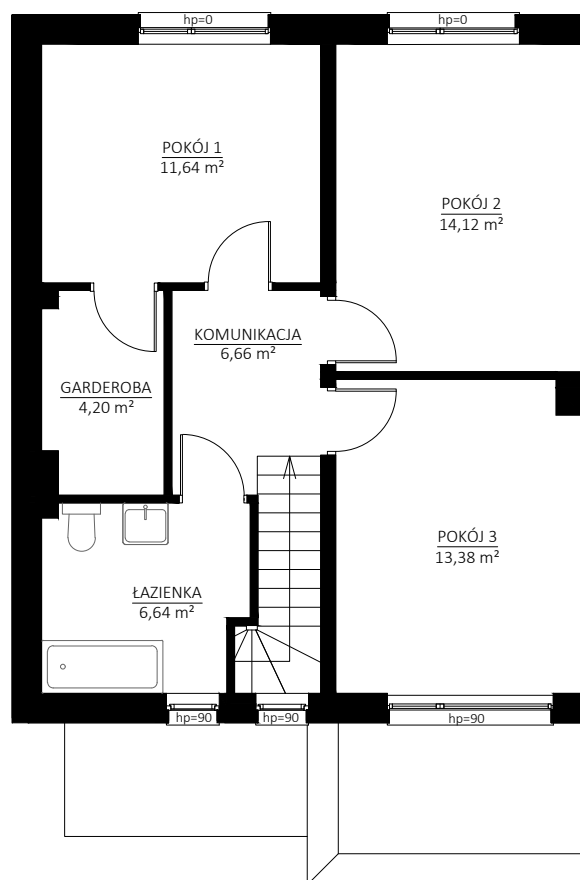
# 2.1

POWIERZCHNIA LOKALU 121,28 m<sup>2</sup>, POWIERZCHNIA DZIAŁKI - ok. 282 m<sup>2</sup>

PARTER	64,64 m <sup>2</sup>	PIĘTRO	56,64 m <sup>2</sup>
WIATROŁAP	3,36 m <sup>2</sup>	KOMUNIKACJA	6,66 m <sup>2</sup>
GARAŻ	19,00 m <sup>2</sup>	POKÓJ 1	11,64 m <sup>2</sup>
WC	2,52 m <sup>2</sup>	POKÓJ 2	14,12 m <sup>2</sup>
HOL	6,74 m <sup>2</sup>	POKÓJ 3	13,38 m <sup>2</sup>
SALON Z ANEKSEM KUCHENNYM	33,02 m <sup>2</sup>	ŁAZIENKA	6,64 m <sup>2</sup>
		GARDEROBA	4,20 m <sup>2</sup>



PARTER



PIĘTRO

0 1 2 3 4 5m

